



# *FICHES TECHNIQUE*

## *DIVADLO*

## *THEATRE*

**Contact:**

***Bernard Direction:0618397463***

***Benoit Regisseur: 0612930288***

***Alize Regisseur: 0778108125***

## **ESPACE SCÉNIQUE**

Ouverture: 7,40m

Profondeur: 4,10m

Hauteur: 3.2m

Le pendrillonnage peut se faire à l'italienne ou à l'allemande.

Rideau rouge à l'avant-scène.

Scène circulaire avec 1 sortie côté cour, 1 sortie côté jardin.

## **LOGES**

2 loges équipées.

## **RESTAURATION**

Le théâtre mets à disposition une cuisine équipée.

## **SALLE DE REUNION**

Espace de réunion et de répétitions au Niveau -1.



**NIVEAU 0**



**NIVEAU -1**

Cliquez pour ajouter du texte



## **MATÉRIEL LUMIÈRE :**

**Console lumière botex scène setter 24/48 circuit.**

**5 PC 100W**

**2PC 650W**

**16 PAR 56**

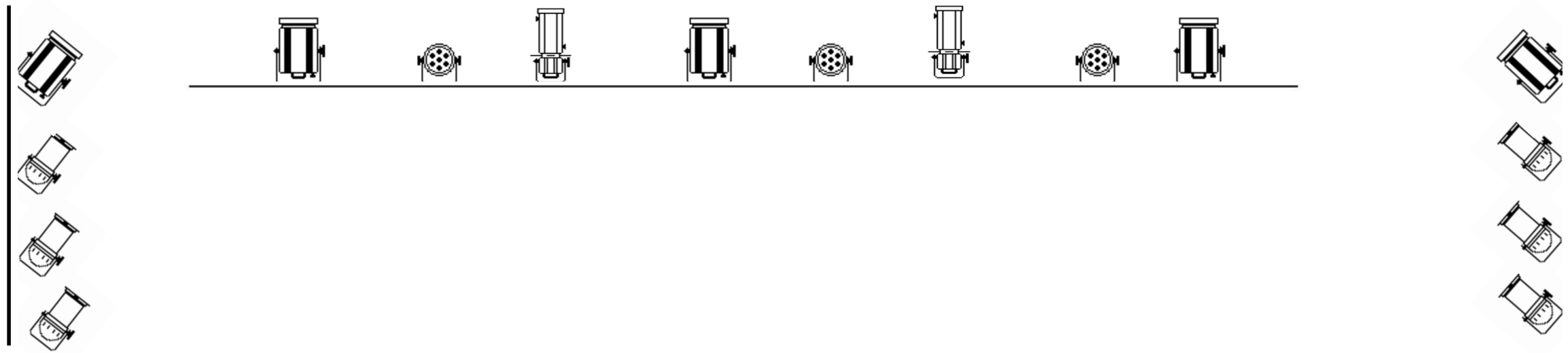
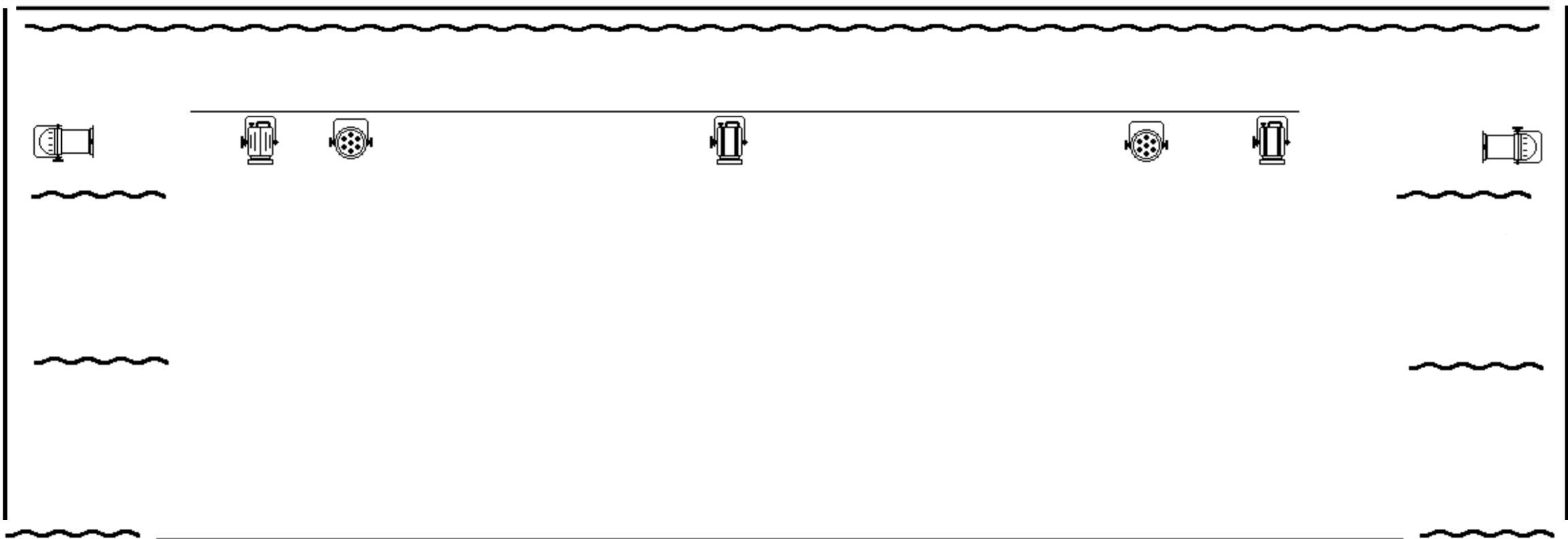
**2 DÉCOUPE ADB 650W**

**5 PAR A LED**

**Machine à laser**

**Machine à fumée**

**L'implantation de base du théâtre est flexible .**



## **MATERIEL SON:**

**Table son Yamaha MG12 avec:  
mélangeur 12 canaux 6 entrées mix + 4 lignes stéréo 4 bus 2x départs et retours auxiliaires 3  
Lecteur CD et USB avec auto pause**

**2 enceintes au sol face**

**2 enceintes en hauteur retour**

**1 micro filaire sennheiser**

**1 micro sans fil shure serre-tête**